



קמנרב בונים את ישראל

מצגת משקיעים להנפקה | מרץ 2026

הבהרה משפטית

מטרת מצגת זו היא להציג את פעילותה של קבוצת מנרב בע"מ ("החברה") ולספק אינפורמציה ראשונית וכללית בנוגע לפעילותה. יובהר, כי המצגת אינה מהווה הצעה להשקעה ו/או לרכישת ניירות ערך ו/או הזמנה להציע הצעות לרכישתם, ובפרט אינה מהווה "הצעה לציבור" או "מכירה לציבור" מכל סוג שהוא. מצגת זו נערכה לשם הצגה נוחה ותמציתית בכני משקיעים מוסדיים במסגרת בחינת אפשרות להנפקת מניות החברה, והיא אינה ממצה ואינה מתיימרת להקיף את מלוא הנתונים אודות החברה ופעילותה ו/או את כלל המידע העשוי להיות רלוונטי לצורך קבלת החלטה כלשהי ביחס להשקעה בניירות הערך של החברה ובכלל, והיא אינה מהווה תחליף לאיסוף וניתוח נתונים עצמאיים ו/או לעיון בדיווחים שתפרסם החברה לציבור ובייחוד בדוח התקופתי השנתי של החברה לשנת 2025. אין באמור במצגת כדי להוות תחליף ליעוץ השקעות בידי יועץ השקעות בל רישיון על פי דין המתחשב בנתוניו וצרכיו המיוחדים של כל אדם ו/או משקיע. בכל סתירה או אי התאמה בין המידע המפורט במצגת זו לבין המידע המופיע בדיווחי החברה במגנ"א, יגבר האמור בדיווחים. המצגת עשויה לכלול מידע ו/או נתונים המוצגים באופן ו/או באפיון ו/או בעריכה ו/או בפילוח שונים מאלו שהוצגו בדיווחי החברה בעבר וכן מידע שלא הוצג בדוחות התקופתיים ו/או המידיים של החברה ומוצג לראשונה במצגת. בנוסף, המצגת עשויה לכלול נתונים והערכות המבוססים על מקורות חיצוניים שלא נבדקו באופן עצמאי על ידי החברה. השקעה בניירות ערך בכלל וניירות הערך של החברה בפרט נושאת סיכון. יש לזכור כי תוצאות עבר אינן מהוות בהכרח אינדיקציה לביצועים עתידיים. מצגת זו עשויה לכלול מידע צופה פני עתיד, כהגדרתו בחוק ניירות ערך, תשכ"ח-1968 ("מידע צופה פני עתיד"). מידע כאמור כולל, בין היתר, תחזיות, מטרות, הערכות ואומדנים של החברה, המתייחסים לאירועים או עניינים עתידיים, אשר התממשותם אינה ודאית ואינה בשליטת החברה, כגון יעדי הכנסות ורווח. מידע צופה פני עתיד אינו מהווה עובדה מוכחת, הינו בלתי ודאי והוא מבוסס רק על נקודות ראותה של הנהלת החברה, במועד הצגת מצגת זו, לרבות הערכות ביחס ליכולתה של החברה להוציא אל הפועל את תכניותיה לשנים הקרובות. בכל הנוגע ליעדי החברה, בשים לב בין היתר לכך שמדובר בהתייחסות עתידית (עד לשנת 2029), אין כל וודאות כי יעדי החברה יתקיימו באופן מלא או חלקי, והסטייה בין התוצאות וביצועי החברה בפועל ליעדים עשויה להיות משמעותית ומהותית. יתרה מכך, יעדים אינם מתיימרים להיות תחזיות ויש לקוראם ככאלה. מידע צופה פני עתיד מטבעו כפוף לסיכונים אי-התממשות משמעותיים, כאשר התממשותו יכולה להיות מושפעת, בין היתר, מגורמי סיכון המאפיינים את הפעילות הרלבנטית, וכן מההתפתחויות בסביבה הכללית ובגורמים חיצוניים המשפיעים על הפעילות, אשר הינם בלתי ניתנים להערכה מראש ובאופיים אינם מצויים בשליטת החברה. לפיכך, קוראי מצגת זו מוזהרים בזאת כי תוצאותיה והישגיה בפועל של החברה והפעילות הרלבנטית בעתיד עלולים להיות שונים מהותית מאלו שהוצגו במידע צופה פני עתיד המובא במצגת זו. כמו כן, תחזיות והערכות צופות פני עתיד מתבססות על נתונים ומידע המצויים בדי החברה, במועד המצגת, והחברה אינה מחויבת בעדכון או שינוי כל תחזית ו/או הערכה כאמור.

בונים בהצלחה את התשתיות בישראל

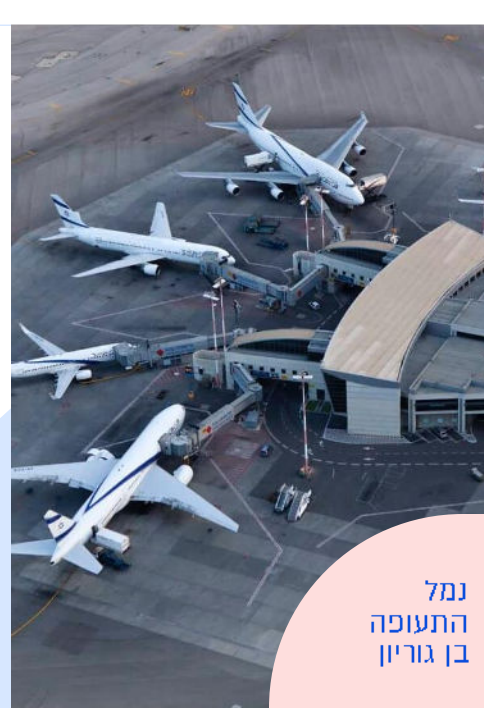
מנרב היא אחת מקבוצות התשתיות ביצוע ונדל"ן המובילות בישראל. למעלה מ-50 שנה שהחברה מובילה פרויקטי תשתיות מרכזיים, יזמות ונדל"ן למגורים מתוך מחויבות עמוקה לבניית ארץ ישראל.

בשנים האחרונות, מובילה הקבוצה אסטרטגיה ממוקדת לפיתוח מנועי צמיחה חדשים, חיזוק פעילות הליבה מתוך אכפתיות, מחויבות ומסירות של אנשינו.

במבט קדימה, הקבוצה תמשיך להרחיב את פעילותה, לייצר ערך לשותפינו ולבעלי העניין ולבנות יחד את ישראל של המחר.



רוח
בראשית,
רמת הגולן



נמל
התעופה
בן גוריון



רק"ל הקו
האדום,
תל אביב



מנהרת
הרכבת
המהירה
לירושלים



פרויקט 461,
רק"ל הקו
הסגול



עיר
הבה"דים

למחרב

חברת התשתיות ביצוע והנדל"ן מהמובילות בישראל

בין לקוחותינו

intel

CLAL כלכל



enlight



אוניברסיטת בן-גוריון בנגב
Ben-Gurion University of the Negev



543

מיליון ש

הון עצמי לבעלי
המניות

5.8

מיליארד ש

צבר הזמנות

69

מיליון ש

רווח תפעולי

189

מיליון ש

רווח גולמי

1,830

מיליון ש

הכנסות

600+

פרוייקטים שבוצעו

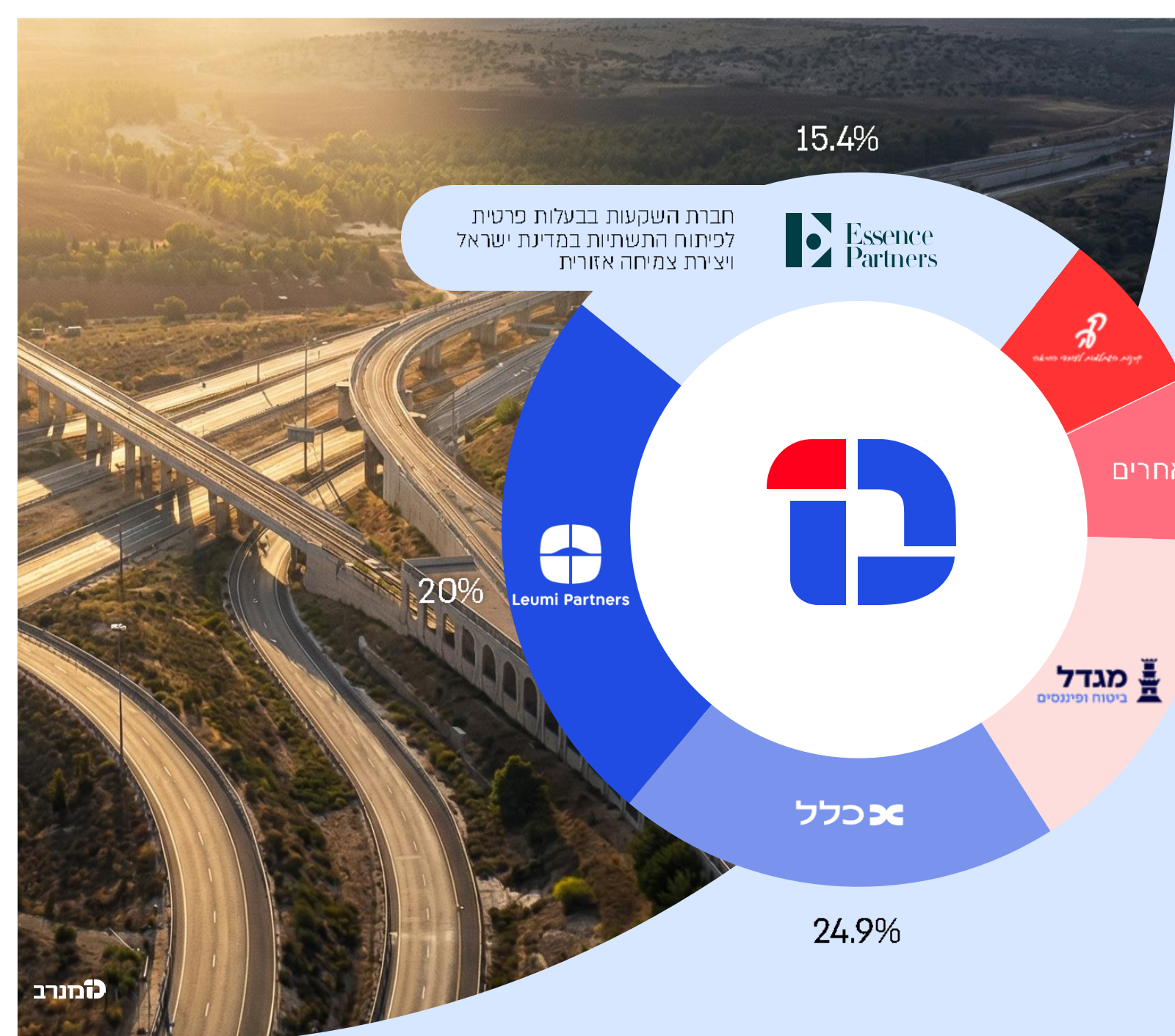
8

תחומי פעילות

תשתיות, הנדסה,
מערכות, עפר, זכיינות,
ייזום, נדל"ן מניב, תפעול

57

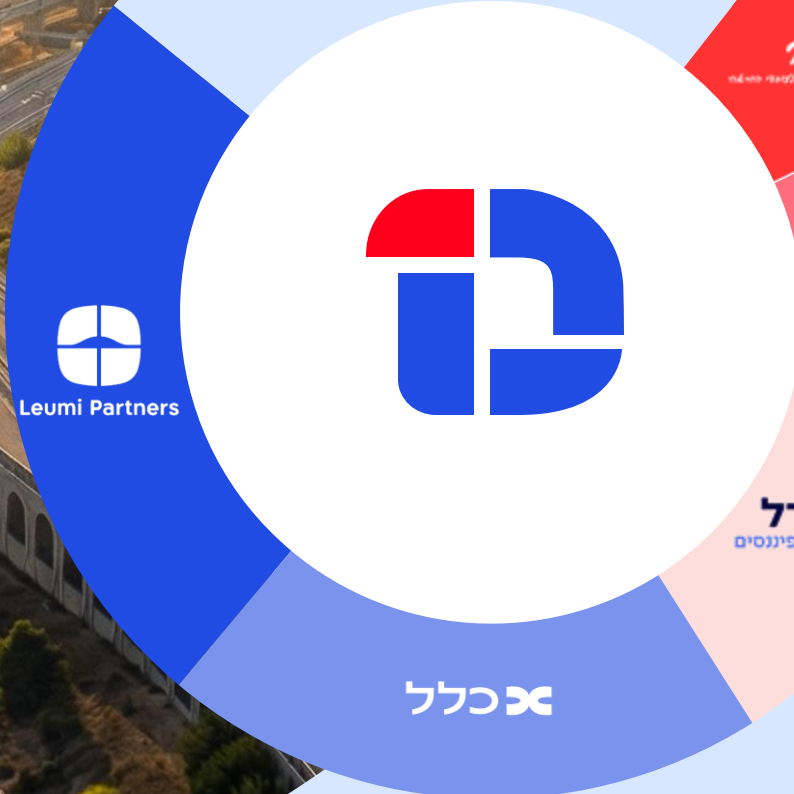
שנות ניסיון



15.4%

חברת השקעות בבעלות פרטית
לפיתוח התשתיות במדינת ישראל
ויצירת צמיחה אזורית

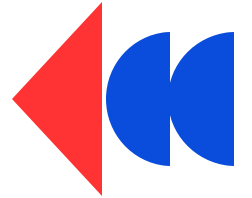
Essence Partners



מבנה בעלות הקבוצה

בעלי מניות מרכזיים המקנים לחברה גב כלכלי חזק ואיתנות פיננסית

הנהלת החברה



בשנתיים האחרונות בוצעו שינויים מהותיים בהרכב הניהולי הבכיר של הקבוצה וזאת לצורך חיזוק המערך הניהולי והמקצועי והתאמתו לאסטרטגיה הנוכחית של הקבוצה

ד"ר שי זיל
יו"ד הדירקטוריון
יו"ר קבוצת אסנס



אלי כהן

מנכ"ל הקבוצה
בחברה משנת 2024

תפקידים קודמים:

- מנכ"ל "מקורות"
- חבר הנהלת בנק הפועלים
- סמנכ"ל המסחר, "אל-על"
- מנכ"ל משרד התיירות
- הממונה על השכר, משרד האוצר



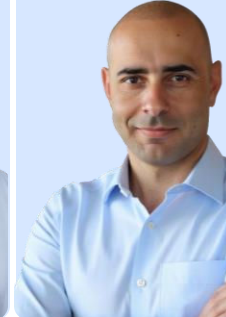
חיים רוטלוי
סמנכ"ל
כספים



ענת בנימין
חשבת
ראשית



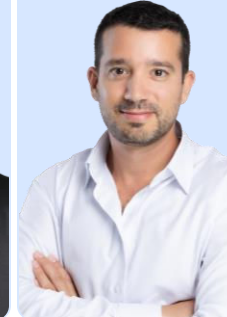
חיים פלבה
מנכ"ל
מנרב
תשתיות



ליאור עינב
מנכ"ל
מנרב
בנייה



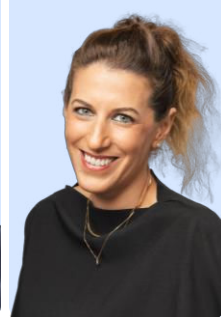
אורי אריסון
מנכ"ל
מנרב
נדל"ן



יוני מלאכי
מנכ"ל
משב-ארדן
מערכות



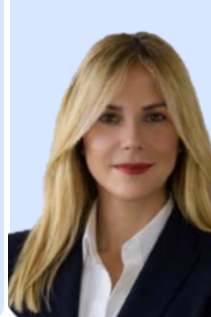
ליאת כהן
ינקלביץ
סמנכ"ל
תפעול



אבי בן זקן
סמנכ"ל
כיתוח עסקי



רויטל נזרי
סמנכ"ל
משאבי
אנוש



אלי שרון
סמנכ"ל
ייעוץ
משכטי



אילן מלמד
מנהל
זכיינות

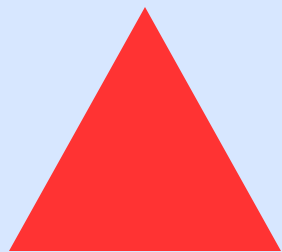
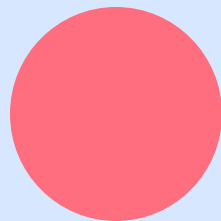


אסטרטגיית צמיחה

המבוססת על 5 מיקודים



התמודדות במכרזים בפרויקטי תחבורה
משמעותיים – לרבות המטרו



גידול מואץ בפעילות בתחום
ההתחדשות העירונית

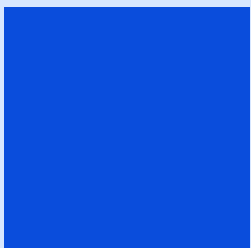


הקמת **מנרב בריאות** כחידה אסטרטגית
שתכליתה התרחבות הקבוצה בתחומי
הבנייה הרפואית והציבורית

כניסה לשוק ה-IFM
באמצעות רכישת חברת לוגי גרופ
רכישת חברת **B-TEK** המתמחה
בטכנולוגיות בנייה מתקדמות



הקמת מחלקת
גמרים הכפופה
למנרב בנייה



התרחבות מנרב בנייה יחד
עם משב ארדן לתחום חוות
השרתים (DATA CENTERS)



מנועי צמיחה

מיקוד בליבת הפעילות



נדל"ן מניב
וייזום למגורים



קידום פעילות ייזום
(בעיקר התחדשות
עירונית) לשיפור מרווחי
הקבוצה

זכיינות



**קפיצת מדרגה
משמעותית בתחום
הזכיינות**, תוך שיפור
שת"פ פנימי ובניית
שותפויות

קבלנות
תשתיות



**הרחבת פעילות
משמעותית** תוך
התרחבות לאורך
שרשרת הערך

אלקטרו-מכניקה
(משב ארדן)



המשך הרחבת פעילות,
תוך שיפור וחיזוק
הפעילות הסינרגטית
של הקבוצה

קבלנות
בנייה



**קפיצת מדרגה ביכולות
בתחום הביצוע**, תוך
שיפור הרווחיות
והתרחבות לענף
הבנייה למגורים

מעבר לניהול פיננסי מרכזי
(ובפרט הבקרה התקציבית), כולל שיוך
הבקרה למטה הקבוצה והעברת תכולות
ניהול הכספים של הקבלנות לבקרה



**שינוי במבנה הארגוני של מנרב נדל"ן
ובמשק שלה עם הקבוצה**, כולל פיצול
ההתחדשות העירונית והייזום, והגברת
שיתוף הפעולה עם מנרב בנייה

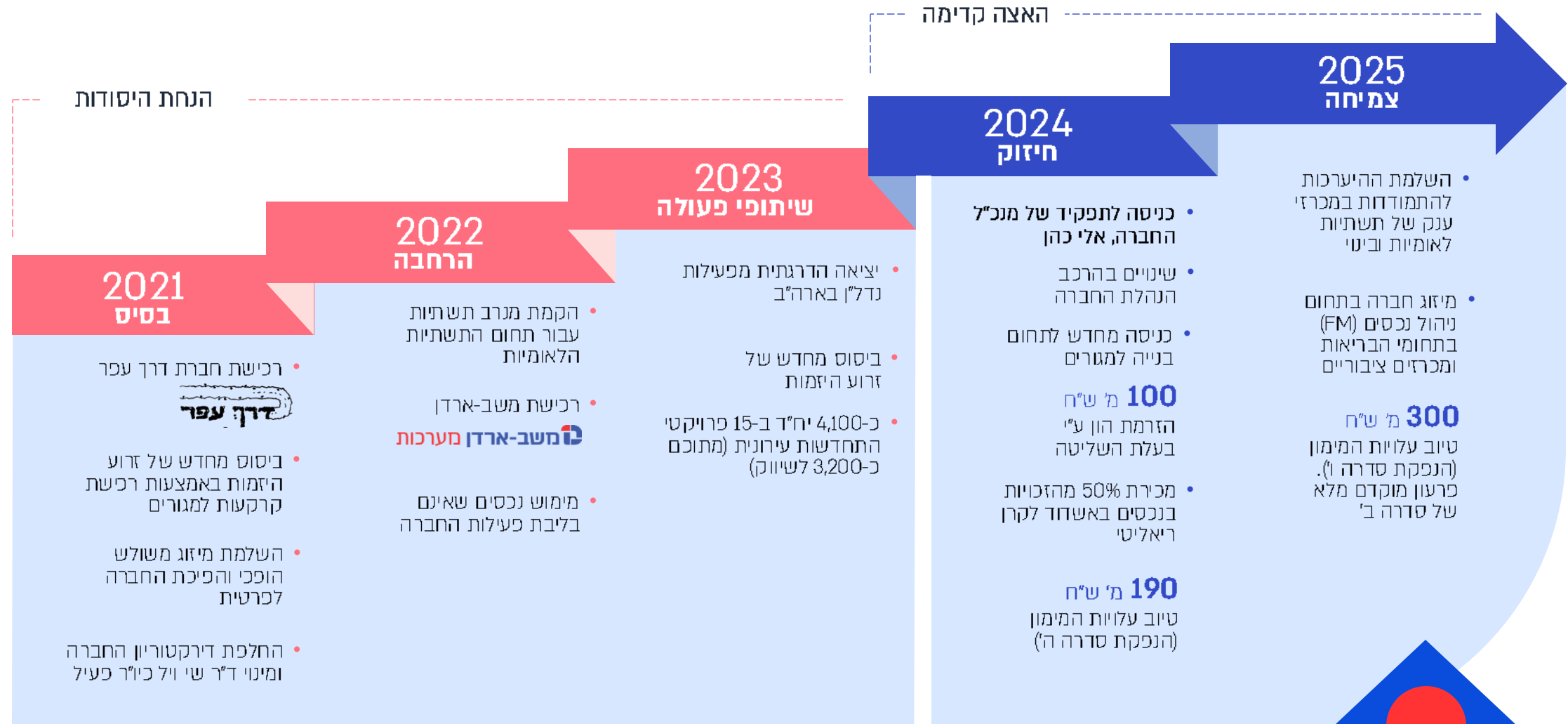


עלייה לאחזקה של 100% בדרך עפר,
לחיזוק הסינרגיה עם הקבוצה



לקבוצת נדל"ן ותשתיות ביצוע מובילה

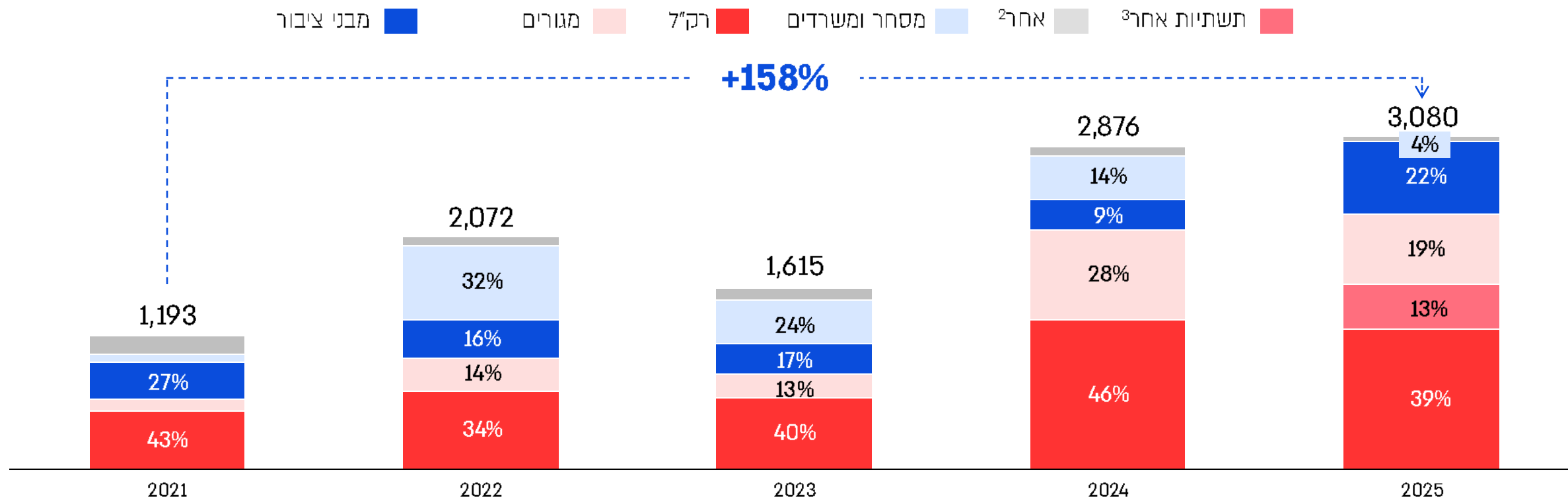
5 שנות
טרנספורמציה



צבר פרויקטים צמח פי 2.5 מאז 2021



צבר פרויקטים לפי סוג פרויקט, מש"ח 2021-2025¹

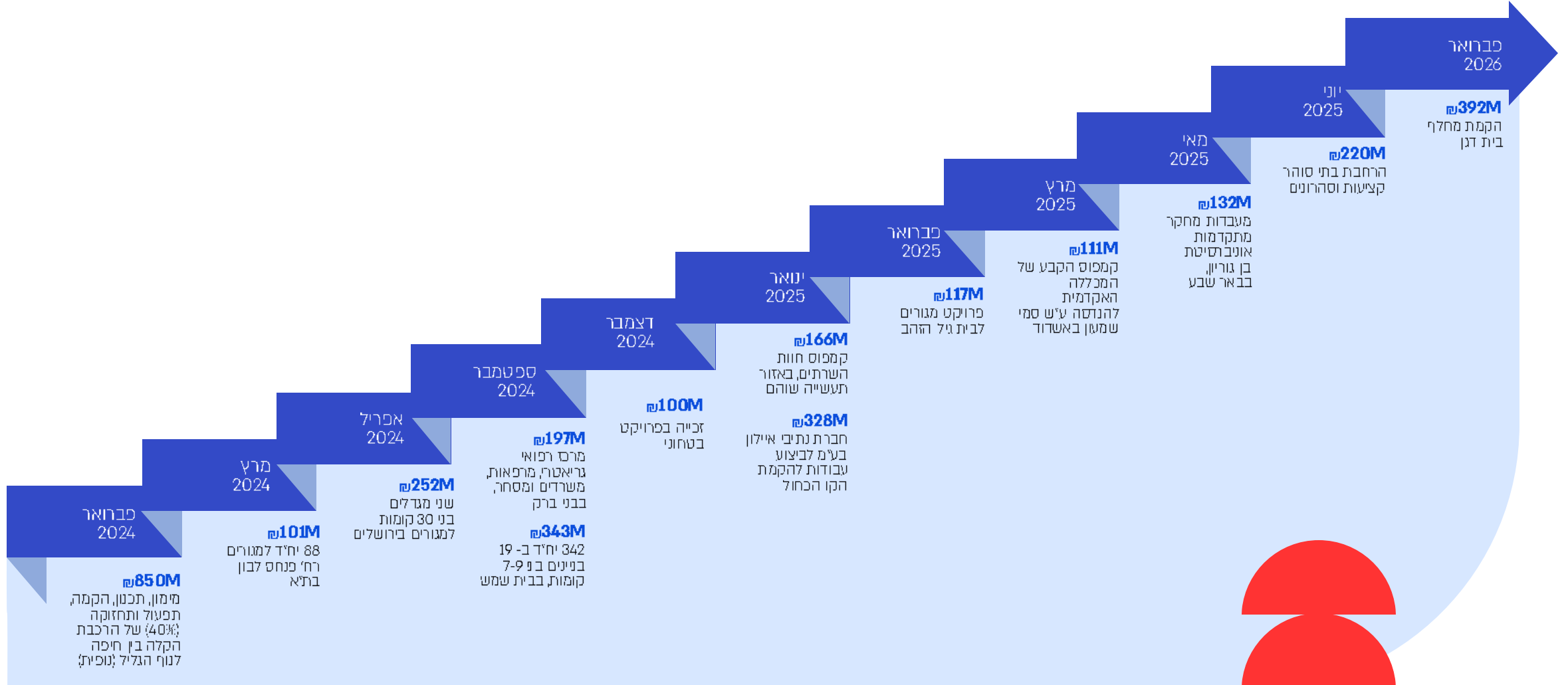


צבר ההזמנות של מרב לאורך השנים מוטה למגזר הציבורי (כ-70% מהצבר הנכנס בשנים 2019-2025), בייחוד בתחום התשתיות

¹ צבר תעודתן לתאריך 31.12.2025, סיווג פעילות חנרר לחתומי רבייה ותשתיות רוצע ע"י גנרול פרויקטי התשתיות עולגולים חנררר ההנדסה. כתו כן, הנחונים אינם כוללים את תשור ארדן ודרך עמר
² כולל חנויות, דאטה סנטרס, אחרים ישנים וחחסן, תעונות, תגורים, חפירה, תנהור, דיפון וחפירה ³ כולל גישור ואנרגיה
 מקור: חנרר, ניחוח & Strategy

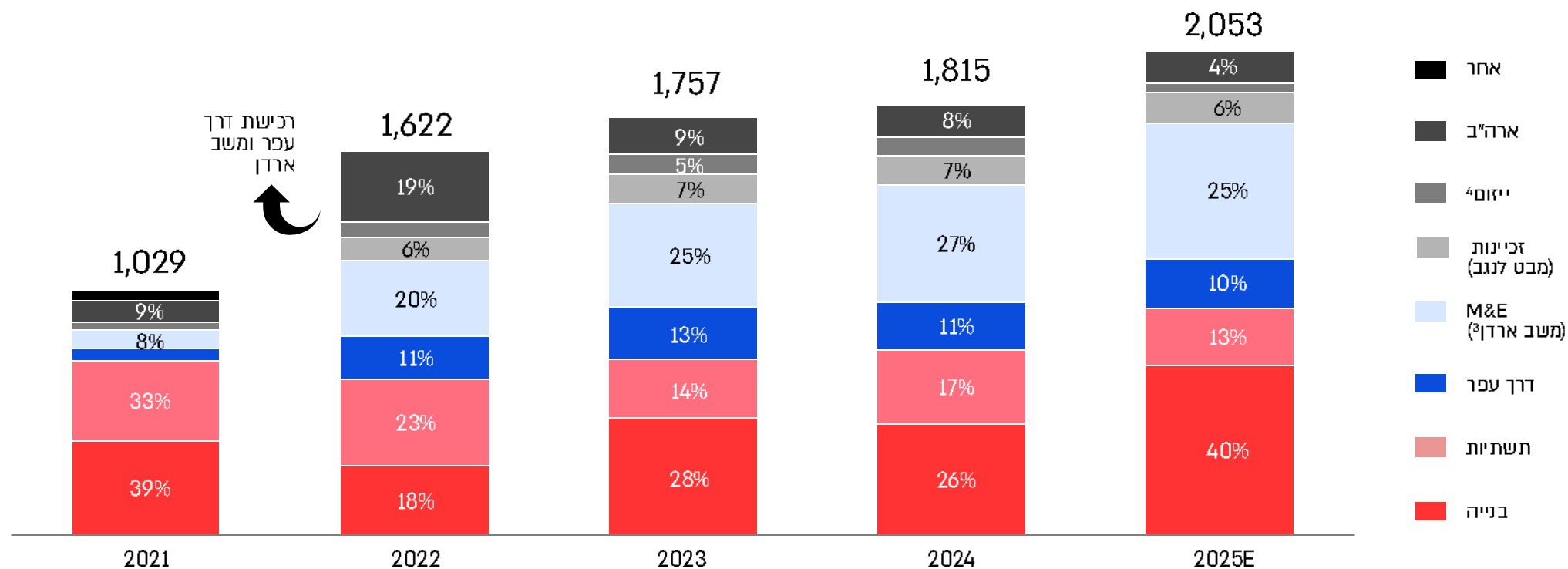
צבר פרויקטים

זכייה במכרזים בהיקף של 4.6* מיליארדי ש"ח בשנתיים האחרונות



צמיחה בהכנסות לאורך שנים

הכנסות קבוצת מנרב לפי סגמנט פעילות¹ (כולל חברות כלולות), מש"ח, 2021-2025



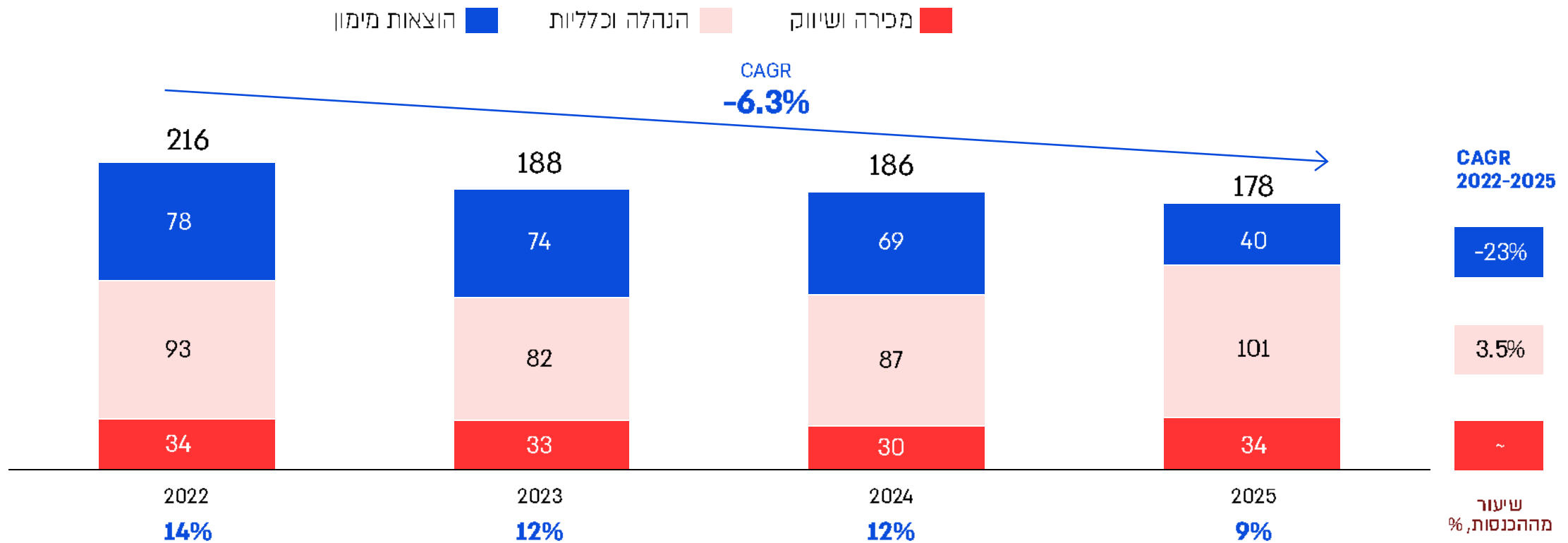
רכישת דרך עפר ומשב ארדן

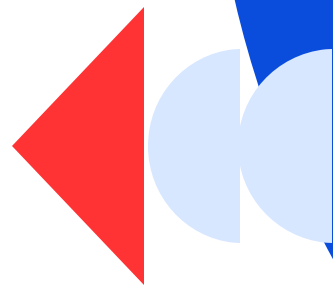
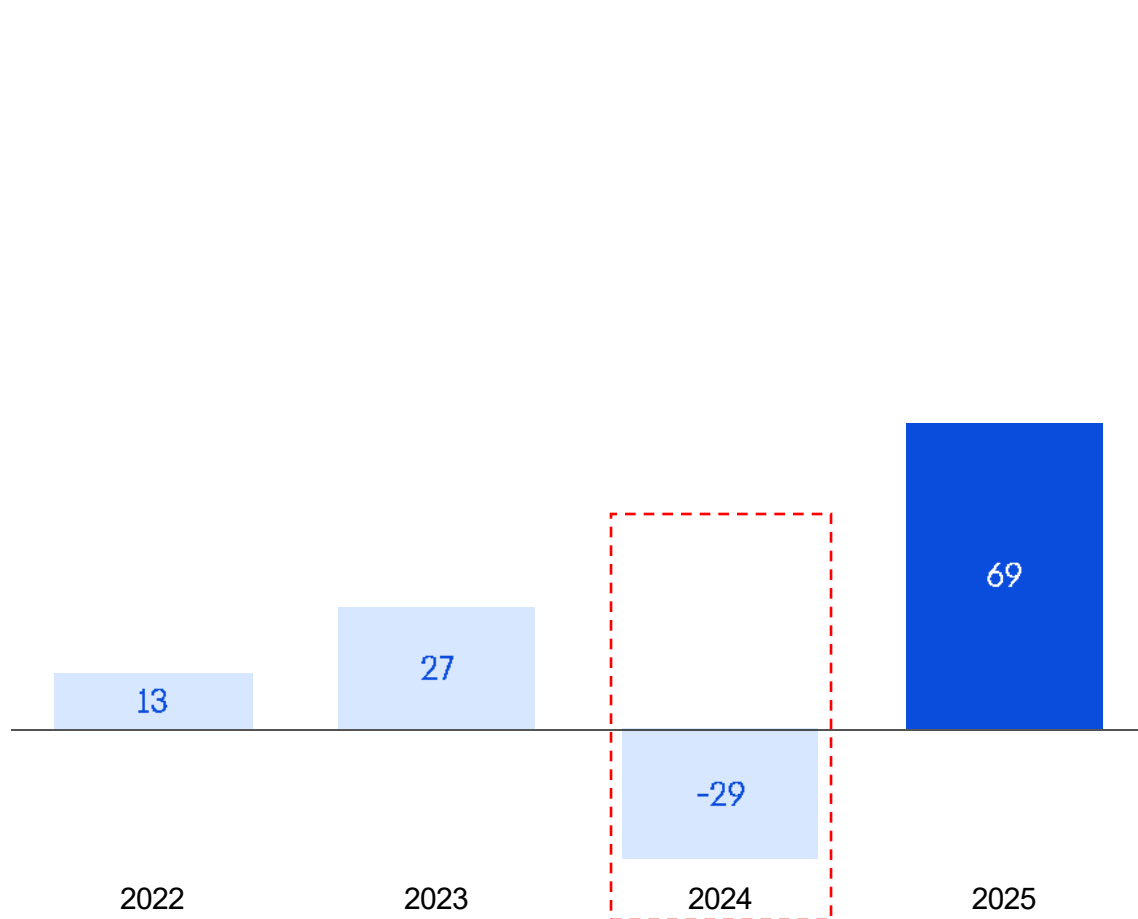
⁴ כולל זכייה במכרזים של פרויקטים שלא דווחו בשל העדר מהותיות

¹ סיווג פעילות תורר לחתומי בנייה ותשתיות רוצע על נטורל פרויקטיו החשופים שכוללים בתורר ההנדסה² מרוסס על נתוני רישום 3 וחקייר רישון 4, חלוקת תורר הנדסה לריייה ותשתיות החרצע לפי החלק היחסי של כל תנזר בשלושת הרצועות הראשוניות³ כולל פעילות הסחר⁴ כולל ודלן תויר מקור: תורר, ניתוח Strategy &

שיפור במבנה ההוצאות

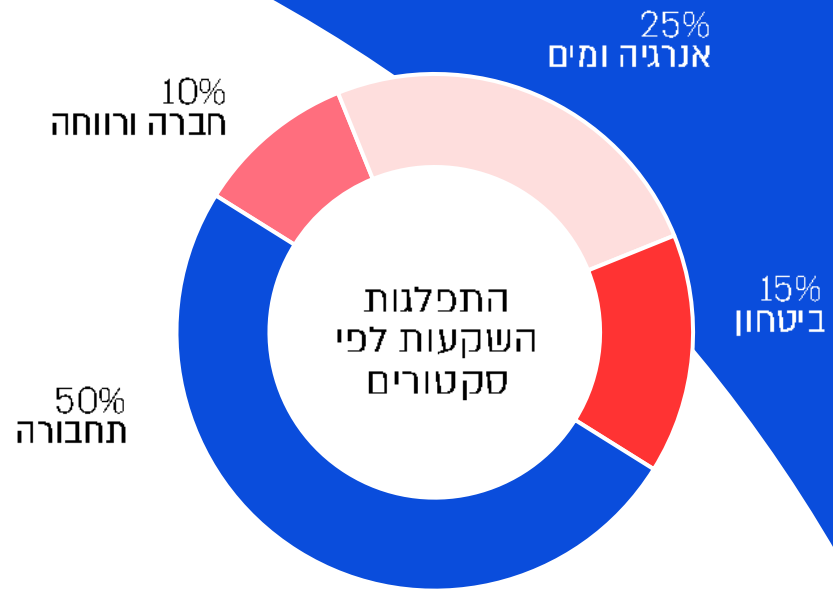
מבנה הוצאות קבוצת מנרב, משי"ח, 2022-2025





מפנה ברווחיות התפעולית

הצפי בעשור הקרוב תור הזהב של התשתיות בישראל



50%
לפיתוח תחבורתי

התקציב הגדול ביותר בפיתוח תשתיות

221
פרוייקטים

המדינה בפיגור משמעותי בהיצע התשתיות ביחס לגידול האוכלוסייה

500
מיליארד ש"ח

השקעה צפויה בתשתיות לאומיות בעשור הקרוב

גובה ההשקעה הנדרשת בתחבורה יבשתית לצמצום הפער ביחס למדינות המפותחות **עד שנת 2040**





אחוז מהתוצר השנתי	השקעות (במיליארדי ש"ח)	תחבורה יבשתית כבישים
0.9%	360	תחבורה יבשתית רכבות
1.2%	500	תחבורה יבשתית סה"כ
2.1%	860	

הובלת פרויקטים לאומיים






מכרזים בהם החברה הגישה הצעה

הקמת תחנת כח קסם		הארכת כביש 6 לכיוון צפון	
הרחבת תחנת כח דוראד		נתיבים מהירים – כביש 5	
פארק אקולוגי גליל מערבי לחברת מילואות		העתקת בית החולים השיקומי רעות לשדה דב	






פרויקטים בהם זכתה החברה כחלק ממהפכת הסעת ההמונים

רק"ל נופית חיפה-נוף הגליל		
קו כחול ראשון לציון-רחובות		

פרויקטים עתידיים עליהם צפויה החברה להתמודד

בית סוהר פרטי		קו המטרו	
גפ"מ יבור		מתקן התפלה בעמק חפר	
		שדה תעופה	

מכרזים בהם החברה נערכת להגשת הצעה לאחר מיון מוקדם בו החברה אושרה כמציע

מתקן טיפול משלים בשפד"ן		הקרית הסכנוטית בגן החוצבים	
מתקן התפלה באשקלון		היכל ומגרל המשפט בירושלים	
		ביטוח לאומי - קמפוס משולב בירושלים	

בונים את ישראל של המחר



צמיחה בייזום למגזרים

מימוש אלפי יח"ד
במגה פרויקטים
בהתחדשות עירונית,
כפעילות משלימה
לזרוע הביצועית של
החברה



התמחות במגזרים צומחים

הקמת חטיבה ייעודית
המתמחה בסקטור
הבריאות,
DATA CENTERS,
אלקטרומכניקה
ותפעול



מומחיות במימון ותפעול (BOT)

איתור הזדמנויות
לניהול פרויקטים
בייזום, מימון, הקמה
ותפעול פרויקטים
מורכבים (בדומה
לעיר הבה"דים)



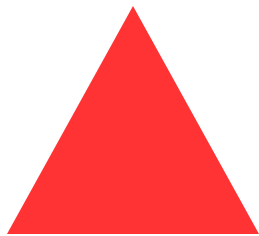
חדשנות ודיגיטציה

האצת אימוץ תהליכים
דיגיטליים מתקדמים,
יישום מתודולוגיות BIM
ונייהול מבוסס DATA
לצמצום אי וודאות

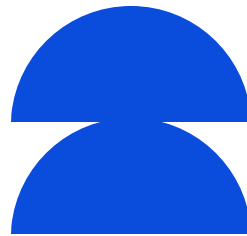


מיקוד במגה פרויקטים ותשתיות לאומיות

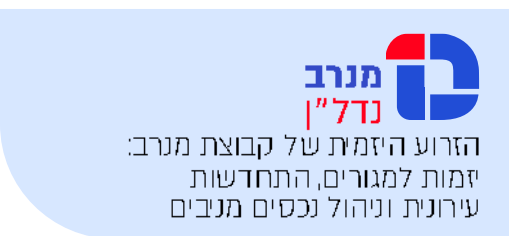
בעלי מורכבות
גבוהה והיקף כספי
משמעותי תוך
מיקוד ברווחיות



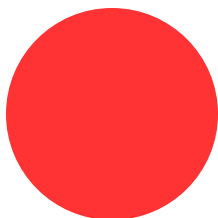
זרוע הזכיינות נחשבת לחלוצה לאומית בתחום הזכיינות ולשותפה בכירה בפרויקטים במתכונת של P.P.P-ו B.O.T



הזרוע לניהול והשכרת נכסים מניבים בתחום הבריאות ומכרזיים ציבוריים



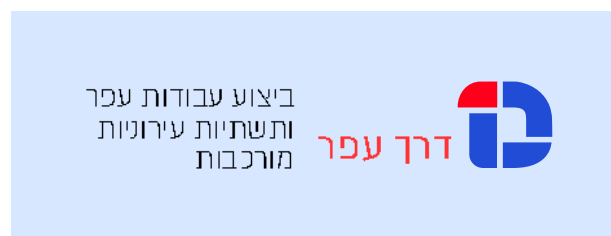
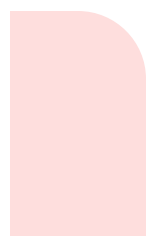
הזרוע היזמית של קבוצת מנרב: יזמות למגורים, התחדשות עירונית וניהול נכסים מניבים



מובילה ומנהלת פרויקטים למגורים, פרויקטים בתחום הבטחון, מבני משרדים, תעשייה ומסחר, מבני ציבור, קמפוסים, מבנים פונקציונליים ועוד



מתמחה בתכנון וביצוע תשתיות לאומיות



ביצוע עבודות עפר ותשתיות עירוניות מורכבות



פעילות החברה

בונים את תשתיות התחבורה של ישראל

100%
שיעור החזקה



₪260M
הכנסות בשנת 2025



9%
שיעור צמיחה (YtY)



₪1,227M
צבר הזמנות 31/12/2025



בונים את העתיד במגזר הפרטי, הציבורי והמסחרי

100% שיעור החזקה



₪815M הכנסות בשנת 2025



25% שיעור צמיחה (YTD)



₪1,491M צבר הזמנות 31/12/2025



פרויקטים פורצי דרך

בתחום המיזוג, קירור, חשמל והאינסטלציה



100%

שיעור החזקה



₪518M

הכנסות בשנת 2025



5%

שיעור צמיחה (YtY)



₪813M

צבר הזמנות 31/12/2025



יכולת כ-66 מיליון ש"ח הכנסות רין חדרות הקרואה

ביצוע עבודות עפר ותשתיות עירוניות מורכבות

100% שיעור החזקה



200M₪ הכנסות בשנת 2025



14% שיעור צמיחה (YtY)



400M₪ צבר הזמנות 31/12/2025



*הותעוה אומייה לרפישת יחרת ההחזקות
**כ'ולל כ' 28 תילי'ן ע'ר'ח הכ'וס'וח ר'ין חררו'ת הקרוזיה

עיר הבה"דים (מבט לנגב) פרויקט התשתית פורץ הדרך של משרד הביטחון

25
שנות תפעול ואחזקה (B.O.T)



₪6M
היקף הפרויקט
(עם צפי עתידי להגדלת העיר)



32%
בזכויות הזכין



₪95M
היקף ההשקעה במאזן החברה



2600 דונם
שטח המתחם, מתוכם
כ-250 אלף מ"ר בני



65.5%
מזכויות הזכין בתפעול ותחזוקה



רכבת קלה חיפה-נצרת (נופית)



25

שנות תפעול הזכיון
(40% בעלות)



13M₪

היקף הפרויקט



2026

תחילת ההקמה



1.8M₪

מענק הקמה



שותפים עסקיים
אלקטרה ALSTOM



41 ק"מ

אורך הקו



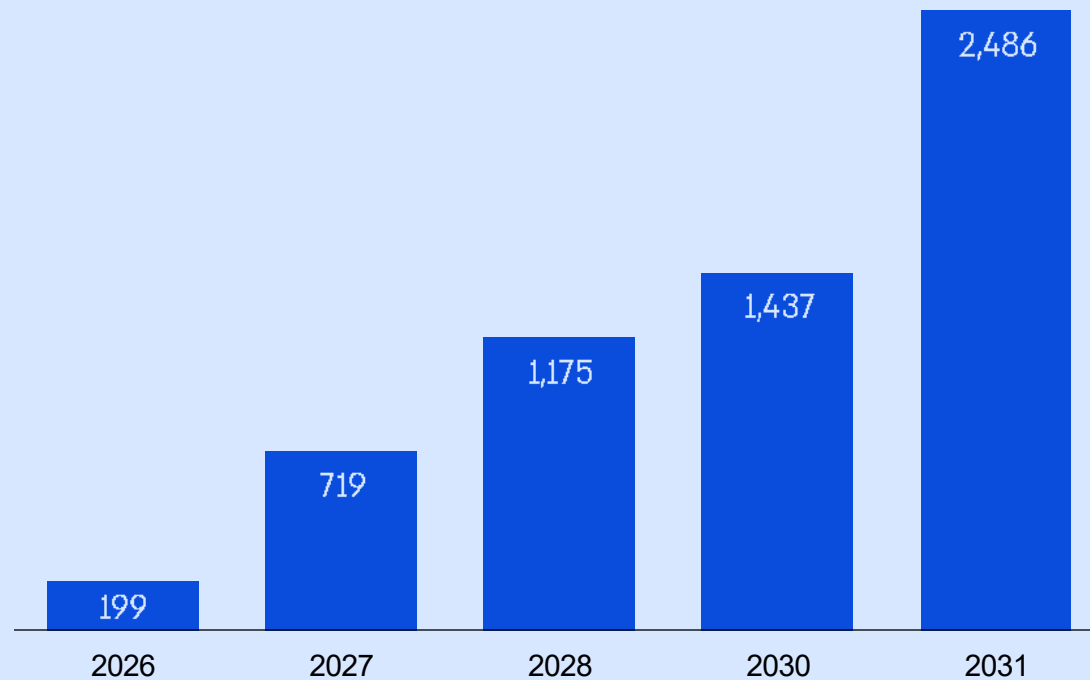
התחדשות עירונית פרויקטים בהם הושג רוב דרוש

עיר	כתובת/שם	חלק החברה	יח"ד קיימות	יח"ד מתוכננות	יח"ד לשיווק	מועד צפוי לתחילת הקמת הפרויקט	עלות ההשקעה הצפויה (מ' ₪)	היקף ההכנסות הצפוי (מ' ₪)	חוח צפוי (מ' ₪)
רחובות	מתחם טוכמן	100%	40	229	199	2026	430	507	77
תל אביב	אבן גבירול 117-119	100%	28	53	25	2027	96	112	16
חולון	חנקין + הרצוג 3	50%	37	109	72	2027	133	163	30
חולון	שנקר 9-15	85%	30	88	58	2027	117	136	19
חולון	ג'סי כהן	85%	8	84	67	2027	155	181	26
חולון	שנקר 3-7	50%	92	390	298	2027	638	751	113
פתח תקווה	קהילת פראג 6-10	100%	48	150	102	2028	186	214	28
נתניה	מתחם רוטנברג	100%	72	274	202	2028	466	546	80
פתח תקווה	מתחם יוספטל	50%	56	208	152	2028	287	337	50
נתניה	ויצמן-גורדון, מתחם B	85%	73	202	129	2030	297	342	45
נתניה	ויצמן-גורדון, מתחם A	85%	68	201	133	2030	314	377	63
רמלה	מתחם צה"ל	100%	192	730	538	2031	780	915	135
אשקלון	דוד רזיאל – מתחם 5	100%	77	520	443	2031	510	607	97
ירושלים	טשתיחובסקי	100%	38	106	68	2031	188	222	34
סה"כ			2,418	3,238	2,418		4,597	5,188	779



התחדשות עירונית גידול משמעותי בהיקפי התחלות בנייה

(צבר יח"ד שנתי לשיווק)



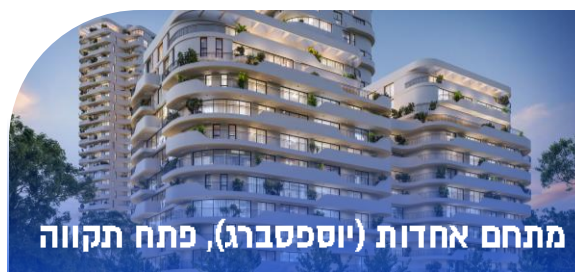
פרויקטים נבחרים

פריסה ארצית באזורי ביקוש



רוטנברג 1-7, נתניה

202 יח"ד לשיווק*
80M ₪ רווח גולמי*



מתחם אחדות (יוספסברג), פתח תקווה

420 יח"ד לשיווק*
155M ₪ רווח גולמי*



מתחם טוכמן, רחובות

199 יח"ד לשיווק*
77M ₪ רווח גולמי*



מרבד הקסמים, חולון

131 יח"ד לשיווק*
54M ₪ רווח גולמי*



שנקר 3-7, חולון

298 יח"ד לשיווק*
113M ₪ רווח גולמי*



טשרניחובסקי 23-29, ירושלים

68 יח"ד לשיווק*
34M ₪ רווח גולמי*



השכרה וניהול נכסים מניבים

₪25M
סה"כ LTM NOI נדל"ן מניב



₪422M
סה"כ שווי הוגן ליום 31.12.2025 של הנדל"ן המניב**



₪50M
סה"כ חוב בנקאי ליום 31.12.2025 כנגד הנדל"ן המניב



שם הפרויקט	City Tech	מנרב סנטר	ביו פארק (JBP)	רבולון
תיאור	פארק מדע וטכנולוגיה, אשדוד	מרכז קפיות ומסחר, אשדוד	פארק תעשיות ביוטכנולוגיה, ירושלים	חלקת קרקע ומבנים לתעשייה ואחסנה, אשדוד
מ"ר בנוי	33,800	28,822	15,710	3,545
% תפוסה	94%	98%	99%	100%
NOI LTM (מ' ₪)	8.3	6.2	10.0	0.7
שיעור היוון	7.0%	6.4%	7.0%	7.0%
שווי הוגן ליום 31.12.2025 (מ' ₪)	*207.2	88.2	66.0	**60.9

NOI המוצג לעיל משקף שיעור החזקה של 100%. החל מיום 31.03.2025 עם השלמתה של העסקה למכירה של מחצית מזכויות החברה במקרקעין באשדוד (City Tech, מנרב סנטר, רבולון), פחתה החזקתה של החברה לשיעור של 50%. השווי ההוגן המוצג לעיל וכן NOI החל מרבעון שני של 2025, משקפים את חלקה הנוכחי של החברה (50%)

*תחזכת כ 84 מ' רגון זכויות רוייה רלחי תנואלוח עומחיתח מוצג כיתרות חורה לזמן ארוך.
**תחזכת כ 60 מ' רגון זכויות רוייה רלחי תנואלוח עומחיתח מוצג כיתרות חורה לזמן ארוך.
*** כחו כן, ררעלות החררה מקרקעין התסוניה כנגדל"ן מניד (כ 80 מ' ₪)



השכרה וניהול נכסים מניבים

מיקוד

בתחום הבריאות ובמכרזים ציבוריים



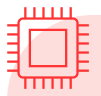
אחזקת נכסים

עבור פעילות פנימית ולקוחות חיצוניים



הטמעת תהליכים דיגיטליים

בקבוצת מנרב ובגופים יעודיים



הפעלת ספקים וקבלני משנה

פתרון מקצה לקצה בתחום ניהול הנכס



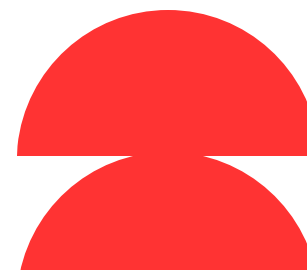
סיוע במכרזים אסטרטגיים

ניסיון רב בתכנון עלויות תפעול כבר בשלבי הגשת המכרז





ממשיכים לבנות את המחר



אסטרטגיית קבוצת מנרב



קבוצת מנרב תהיה אחת מקבוצות הדל"ן והתשתיות המובילות בישראל

זרוע יזמית 
מובילת שוק בתחום הזכינות ובהתחדשות עירונית

זרוע ביצועית 
בעלת סל יכולות רחב למתן פתרונות ביצוע מקצה לקצה למגוון פרויקטים

נדל"ן
מיקוד הפעילות
בהתחדשות עירונית,
לצד חיזוק וייעול
תהליכי עבודה במטה

זכינות
קפיצת מדרגה
בפעילות הזכינות
כולל חיזוק יצירת
שת"פים ומימוש
הסינרגטיות בקבוצה

תפעול
בניית פעילות
משמעותית
תוך מיקוד בפרויקטי
הקבוצה ובפרויקטים
מורכבים

M&E
המשך הובלה בשוק
תוך ביצוע קפיצת
מדרגה בתחומי
החשמל והשירות

ביצוע
ביסוס החברה כמובילת שוק
ע"י הרחבת פעילות
הקבלנות תוך מיקוד בבניית
הצעת ערך רחבה במספר
תחומים (תהליכיים
ואזרחיים) ובניית יכולות
חדשות בשרשרת הערך

חיזוק יכולות הליבה כולל חיזוק ההון האנושי, שיפור היעילות התפעולית, חיזוק תחום השיווק התאמת המבנה הארגוני וקידום חדשנות וטכנולוגיה

מנרב תתמקד במספר סגמנטים מרכזיים

בתחום הביצוע

תחום הבנייה



בתי חולים



חוות שרתים



מבני ציבור



מגורים

תחום התשתיות



ייצור אנרגיה



רכבות – קלה וכבדה



רכבות - מטרו

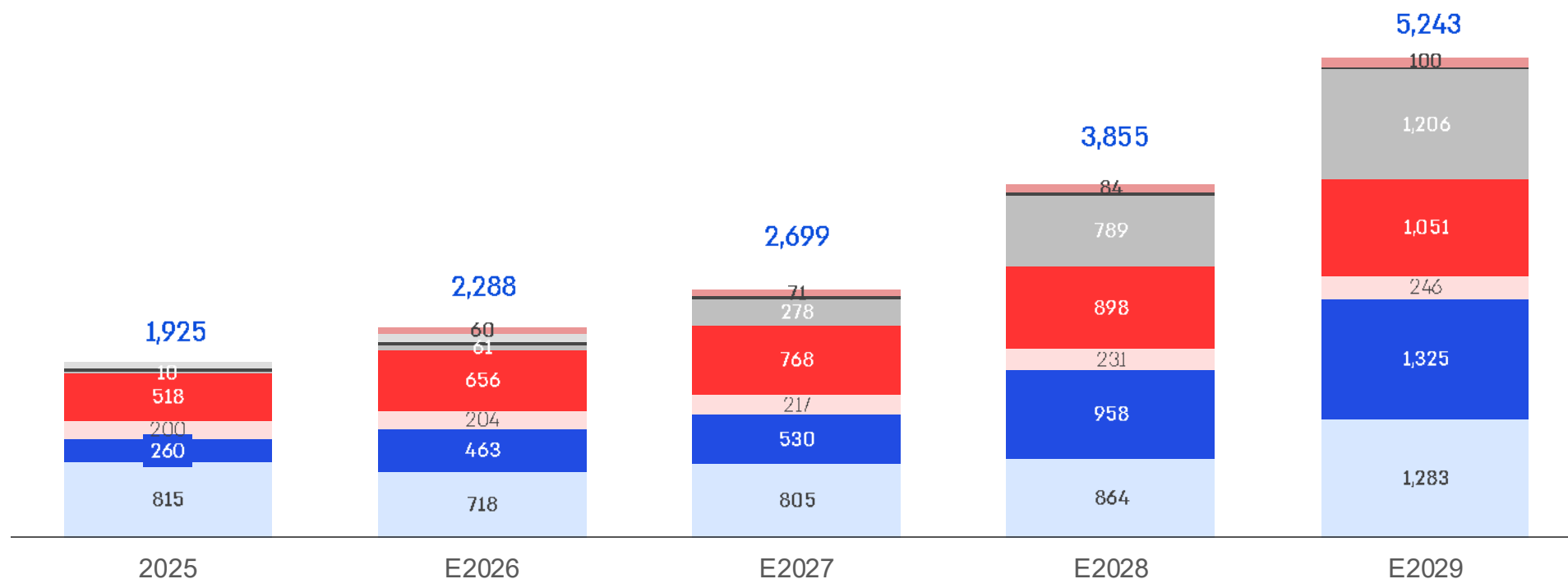
מנרב תתמקד את מאמצי הפיתוח העסקי שלה בתחומים למיקוד, לצד המשך פעילות ביתר התחומים בדגש על פרויקטים בעלי רמת כדאיות גבוהה

יעד הכנסות

(במ' ש"ח)

נתוני ההכנסות העתידיים מבוססים על יעדים הנגזרים מתוך התכנית האסטרטגית של החברה לשנים 2027-2029 שאושרה על ידי דירקטוריון החברה**

IFM ארה"ב נדל"ן - מניב נדל"ן - ייזום משב ארדן דרך עפר תשתיות בנייה

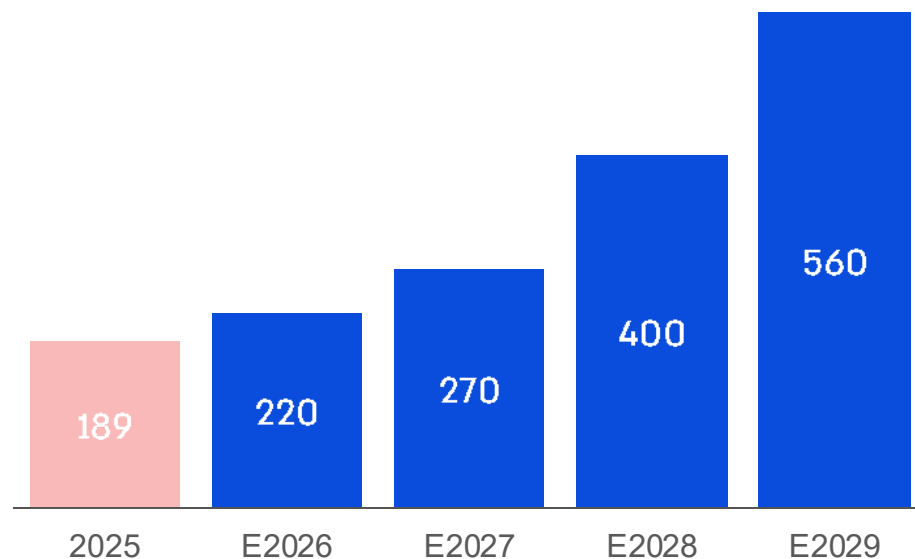


יעדי רווחיות

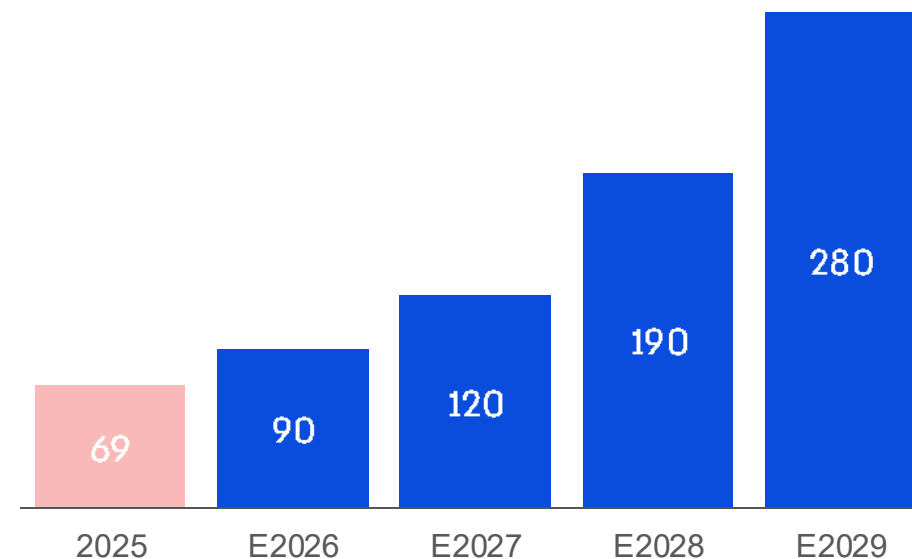
(במ' ש"ח)

נתוני הרווחיות העתידיים מבוססים על יעדים הנגזרים מתוך התכנית האסטרטגית של החברה לשנים 2027-2029 שאושרה על ידי דירקטוריון החברה

רווח גולמי (במ' ש"ח)



רווח תפעולי (במ' ש"ח)



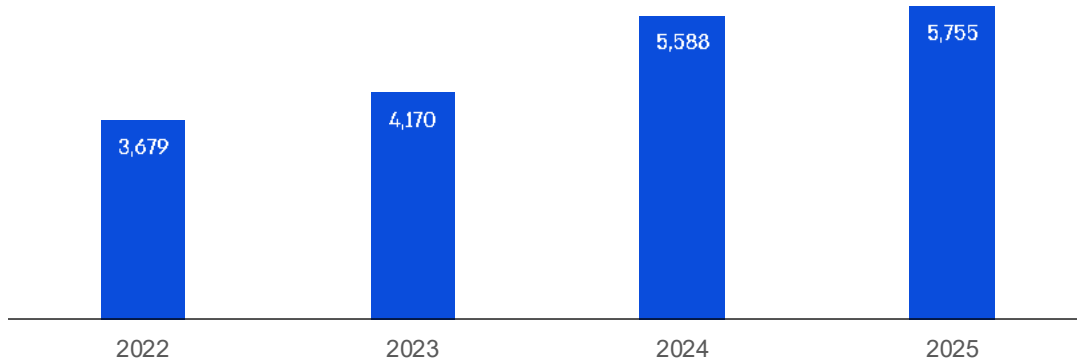


נתונים פיננסיים

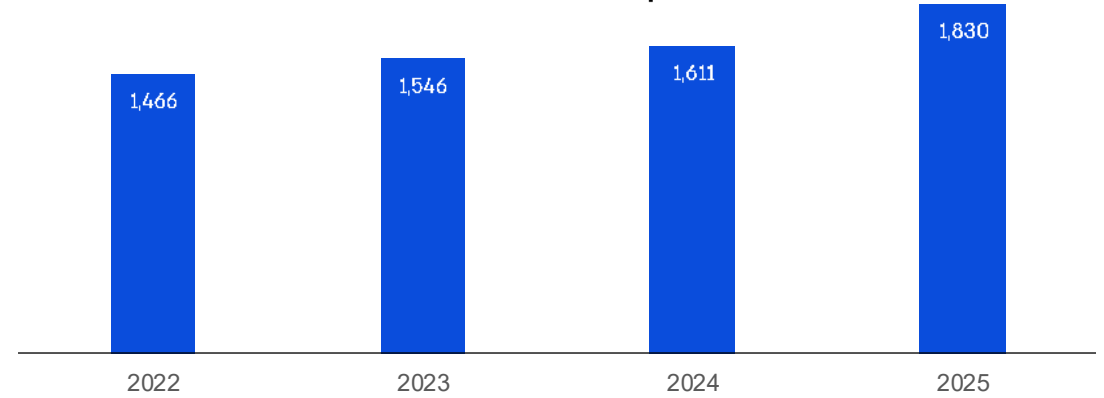
נתונים פיננסיים

במיליוני ₪

צבר ההזמנות של הקבוצה בשנים 2022-2025



הכנסות הקבוצה בשנים 2022-2025



₪215M

מסגרות אשראי מובטחות בלתי מנוצלות ליום 31.12.2025



₪200M

יתרת עודף תזרימי צפוי בגין מימוש מלאי הדירות בארה"ב



₪145M

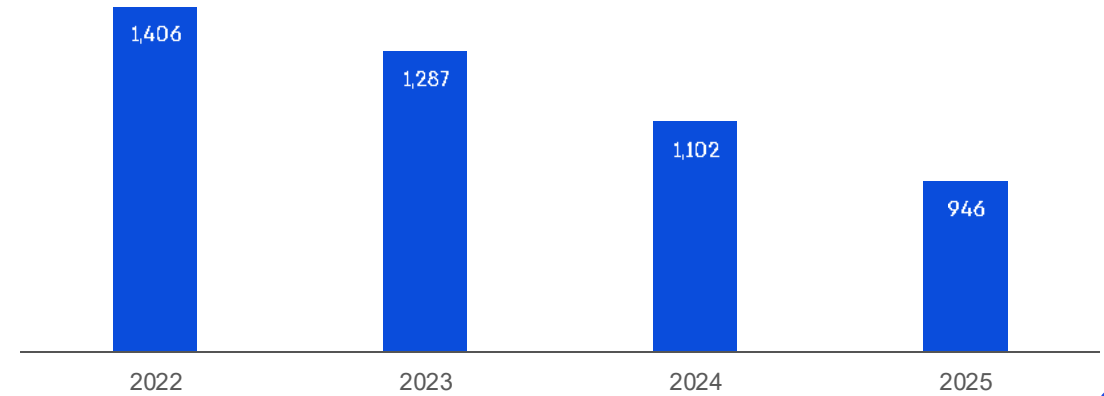
התמורה הכוללת הצפויה בגין מימוש חלקי של מקרקעין מתחם התחיה



₪300M

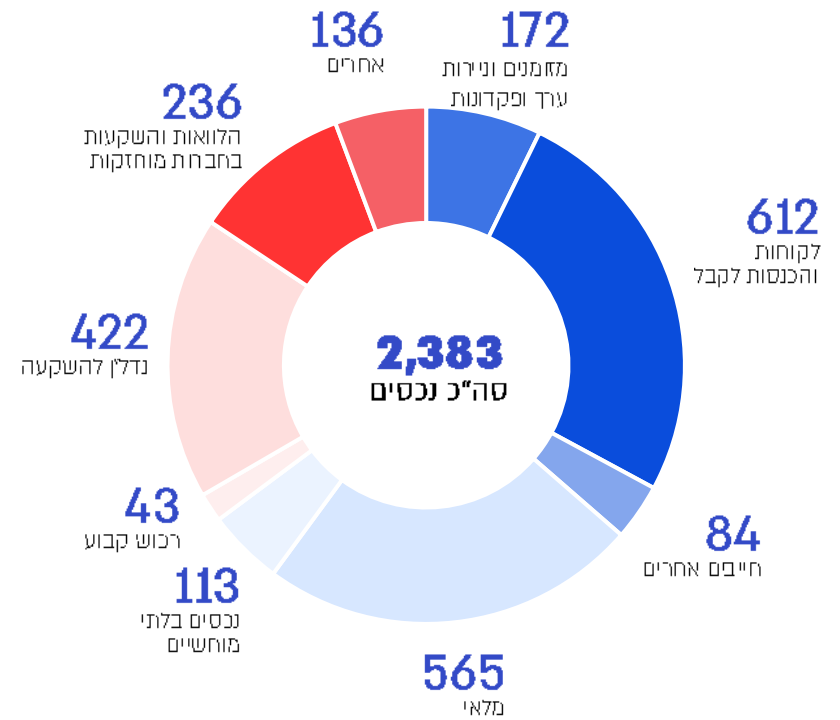
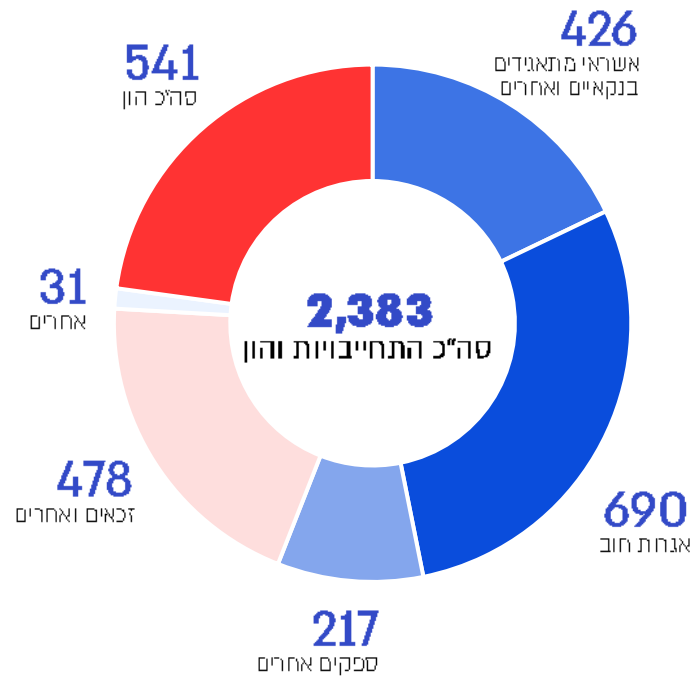
החברה צפויה להפחית נוספת בחוב הפיננסי נטו בשנתיים הקרובות

התחייבויות פיננסיות נטו בשנים 2022-2025



מאזן החברה ליום 31.12.25

במיליוני ש"ח





מעורבות בקהילה

שכונת הצעירים, נחל עוז



המנרב

JNF - מרכזי חירום לשובים בעוטף עזה



קיבוץ מנרה



המנרב

גאים לבנות היום את ישראל של המחר

סיכום



מעורבות קהילתית

עשייה ערכית כדוגמת העסקת כצועים, פרויקט גדולים במדים, שיקום קהילות ועוד, מתוך ערכי ציונות ואהבת הארץ



מנועי צמיחה משמעותיים

שילוב סינרגטי בין צבר הזמנות משמעותי, פורטפוליו זכינות גדל וכעילות יזמית בתחומי המגורים וההתחדשות העירונית



הקטר הטכנולוגי של ענף הבנייה

מובילות ב-Con-Tech ודיגיטציה (BIM) לצמצום אי-ודאות. התמחות ב-High-End Engineering למגזרים צומחים: Data Centers ומתחמי בריאות חכמים



איתנות פיננסית

יתרות נזילות משמעותיות, והמשך מימוש נכסים שלא בליבת הפעילות לחיזוק תזרים המזומנים.



שליטה מלאה בשרשרת הערך

סינרגיה ייחודית בין תשתיות לאומיות, יזמות למגזרים ואלקטרומכניקה. מה שמבטיח איכות, לוחות זמנים ורווחיות גבוהה.



אסטרטגיה סדורה וטרנספורמציה עסקית מוכחת

בשנים האחרונות החברה התפתחה מקבלן ביצוע לקבוצת נדל"ן ותשתיות מובילה



הנהלה מנוסה ומקצועית

המובילה לצד בעלי השליטה חזון אסטרטגי לצמיחת פעילות החברה



בונים את ישראל של המחר

מיקוד בתשתיות לאומיות תוך שילוב ערכי ציונות, ESG וקידמה טכנולוגית מומנטום מצוין לתפיסת נתח משמעותי מתור הזהב של התשתיות בישראל



מינרב תודה רבה

ליצירת קשר

חיים רוטלוי, סמנכ"ל כספים

0542510046

chaimr@minrav.co.il